



岸和田市上松町 KANMATSU TOWN

戸建

contents

- | | |
|-----------------------------------|------------------------------------|
| <input type="checkbox"/> concept | <input type="checkbox"/> access |
| <input type="checkbox"/> plan | <input type="checkbox"/> area list |
| <input type="checkbox"/> area Map | <input type="checkbox"/> out line |

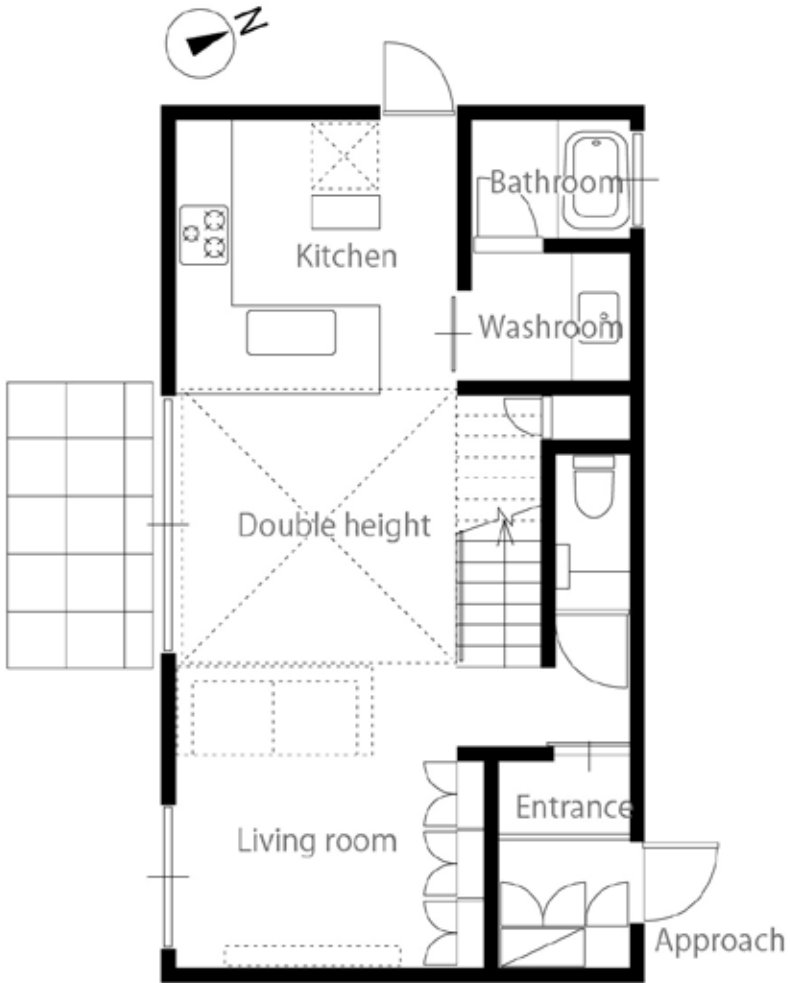
HERE



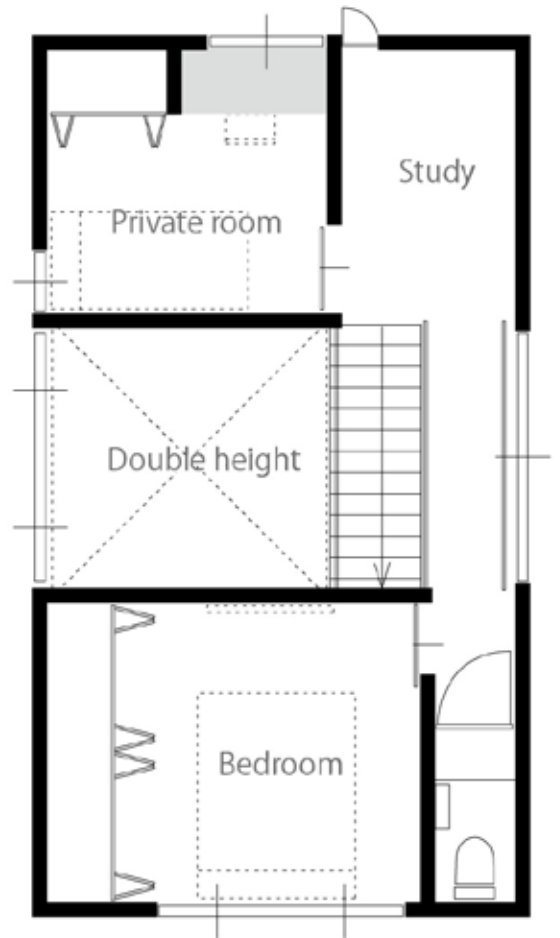
PLAN

間取図

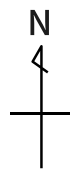
お家の中央に大きく設置された吹き抜けが印象的。
そこに面した大きな窓からは、太陽の光をたっぷり感じることができます。
風がしっかり流れる、抜け感の気持ち良い空間です。



1F



2F



敷地面積 / 約 105.87 m² 建物面積 / 76.87 m²

AREA LIST

周辺環境

教育施設 - Educational facility -

岸和田市立常盤小学校	徒歩 4 分 (約 350m)
岸和田市立桜台中学校	徒歩 13 分 (約 1000m)
光陽保育園	徒歩 7 分 (約 600m)
杉乃木保育園	徒歩 16 分 (約 1300m)
桜台保育所	徒歩 18 分 (約 1500m)
常盤幼稚園	徒歩 4 分 (約 350m)

公共施設 - Utility -

岸和田市役所	車約 14 分 (約 4400m)
岸和田市 桜台市民センター	徒歩 10 分 (約 800m)
園田公園	徒歩 12 分 (約 900m)
上食満公園	徒歩 15 分 (約 1200m)
中食満公園	徒歩 17 分 (約 1300m)

金融機関 - Manetary facolities -

岸和田上松郵便局	徒歩 7 分 (約 500m)
岸和田下松郵便局	徒歩 11 分 (約 950m)
大阪信用金庫 下松支店	徒歩 10 分 (約 750m)
紀陽銀行 東岸和田支店	車約 7 分 (約 2000m)
池田泉州銀行 東岸和田支店	車約 8 分 (約 2200m)
関西みらい銀行 岸和田支店	車約 10 分 (約 3000m)
三菱 UFJ 銀行 岸和田支店	車約 11 分 (約 3200m)

買物施設 - Shopping -

スーパーサンエー上松店	徒歩 6 分 (約 500m)
万代 東岸和田店	徒歩 14 分 (約 1400m)
オークワ ウィンディ岸和田店	徒歩 16 分 (約 1300m)
ウエルシア岸和田額腹店	徒歩 10 分 (約 800m)
スギ薬局 岸和田上松店	徒歩 15 分 (約 1200m)
セブンイレブン 岸和田下松店	徒歩 4 分 (約 350m)
ファミリーマート 岸和田下松店	徒歩 7 分 (約 550m)
ローソン 岸和田額原町店	徒歩 7 分 (約 550m)
ららぽーと和泉	車 16 分 (約 7200m)
岸和田カンカンベイサイドモール	車 14 分 (約 4100m)

医療機関 - Hospital -

市立岸和田市民病院	徒歩 14 分 (約 1200m)
関内科クリニック	徒歩 4 分 (約 300m)
やまつじ医院	徒歩 7 分 (約 550m)
木村医院	徒歩 14 分 (約 1100m)
中村歯科	徒歩 7 分 (約 550m)
ときわ動物病院	徒歩 7 分 (約 550m)

OUTLINE

物件概要

戸建

所在地	岸和田市上松町 610-282
交通	JR 阪和線「下松」駅 徒歩 10 分
価格	2,980 万円 ※土地 + 建物価格
販売区画数	1 区画
総区画数	1 区画
土地面積	約 105.87 m ²
建物面積	76.87 m ²
間取り	2LDK+S
建ぺい率	40%
容積率	200%
前面道路	東南 約 6m
私道負担	なし
地目	宅地
用途地域	第一種低層住居専用地域
敷地権利	所有権
設備	関西電力・大阪ガス・公営水道・本下水
構造・工法	木造 2 階建て
入居時期	相談
完成時期	2017 年 5 月
取引態様	売主



thank you for downloading.
We're looking forward to seeing you!